



Grille-horaire

3^e degré
Technique de qualification (TQ)

Électricien(ne)-automaticien(ne)

Année scolaire : 2018-2019

ÉLECTRICIEN(NE)-AUTOMATICIEN(NE)

L'industrie, l'automatisation, ... t'intéressent

- Réaliser, modifier une installation comprenant des équipements industriels
- Automatiser, mettre au point un processus de fabrication
- Poser et raccorder les différents éléments d'une installation en maîtrisant les techniques de sertissage, soudure, brasure, ...
- Déceler des pannes d'origine électrique, électronique, pneumatique, hydraulique
- Assurer la réparation des machines
- ...

Alors, rejoins-nous dans l'option électricien(ne)-automaticien(ne) !

▪ *Quelle est la condition pour entreprendre ces études ?*

Le Certificat d'enseignement secondaire du 2^e degré (CES2D) obtenu en fin de 4^e année de l'enseignement général ou technique.

*Et parmi les options du 2^e degré qui y préparent le mieux, nous te proposons à l'Institut Don Bosco Huy : **Scientifique industrielle électromécanique (TTr) et Électromécanique (TQ).***

▪ *Réalise-t-on des stages ?*

Oui, dès la 5^e année, en tant que technicien dans une entreprise de fabrication, d'entretien ou de dépannage.

▪ *Quels diplômes obtiens-tu en fin de 6^e année ?*

1. Ton Certificat d'enseignement secondaire supérieur homologué (CESS)
2. Ton Certificat de qualification « électricien-automaticien » (CQ 6)

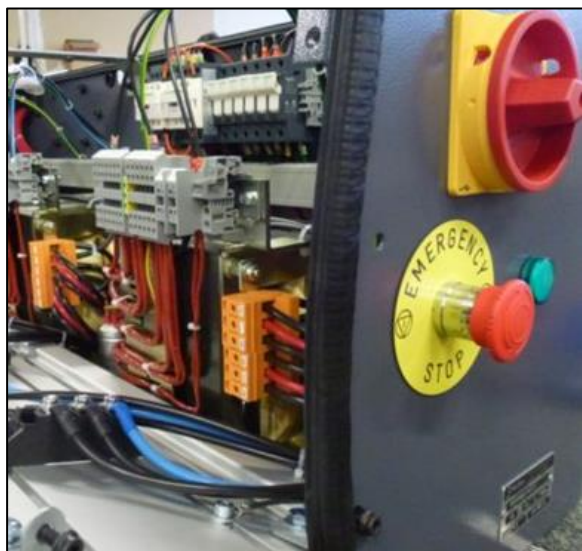
▪ *Et après ?*

- ✓ Tu peux **travailler dans** toute **entreprise** comme technicien en maintenance, opérateur de process, monteur, dépanneur spécialisé, ...
- ✓ Tu peux poursuivre des **études** dans l'**enseignement supérieur** : ingénieur, graduat en électromécanique, électronique, automatisation, ...



GRILLE-HORAIRE

	5 ^e TQ	6 ^e TQ
I. Formation commune	20	20
Religion catholique	2	2
Éducation physique	2	2
Français	4	4
Mathématiques	4	4
Langue moderne : Anglais	2	2
Formation hist. et géographique	2	2
Formation sociale et économique	2	2
Formation scientifique	2	2
II. Option de base	16	16
Dessin technique	4	4
Électricité	2	2
Laboratoire	4	4
Travaux pratiques	6	6
TOTAL : 36h	36h	36h



Possibilité de modification de certaines heures. Sous réserve d'approbation de la FWB.



Pour tout renseignement, vous pouvez nous contacter :



soit par téléphone : 085/27.07.50



soit par e-mail : direction@donboscohuy.be

Possibilité de modification de certaines heures. Sous réserve d'approbation de la FWB.